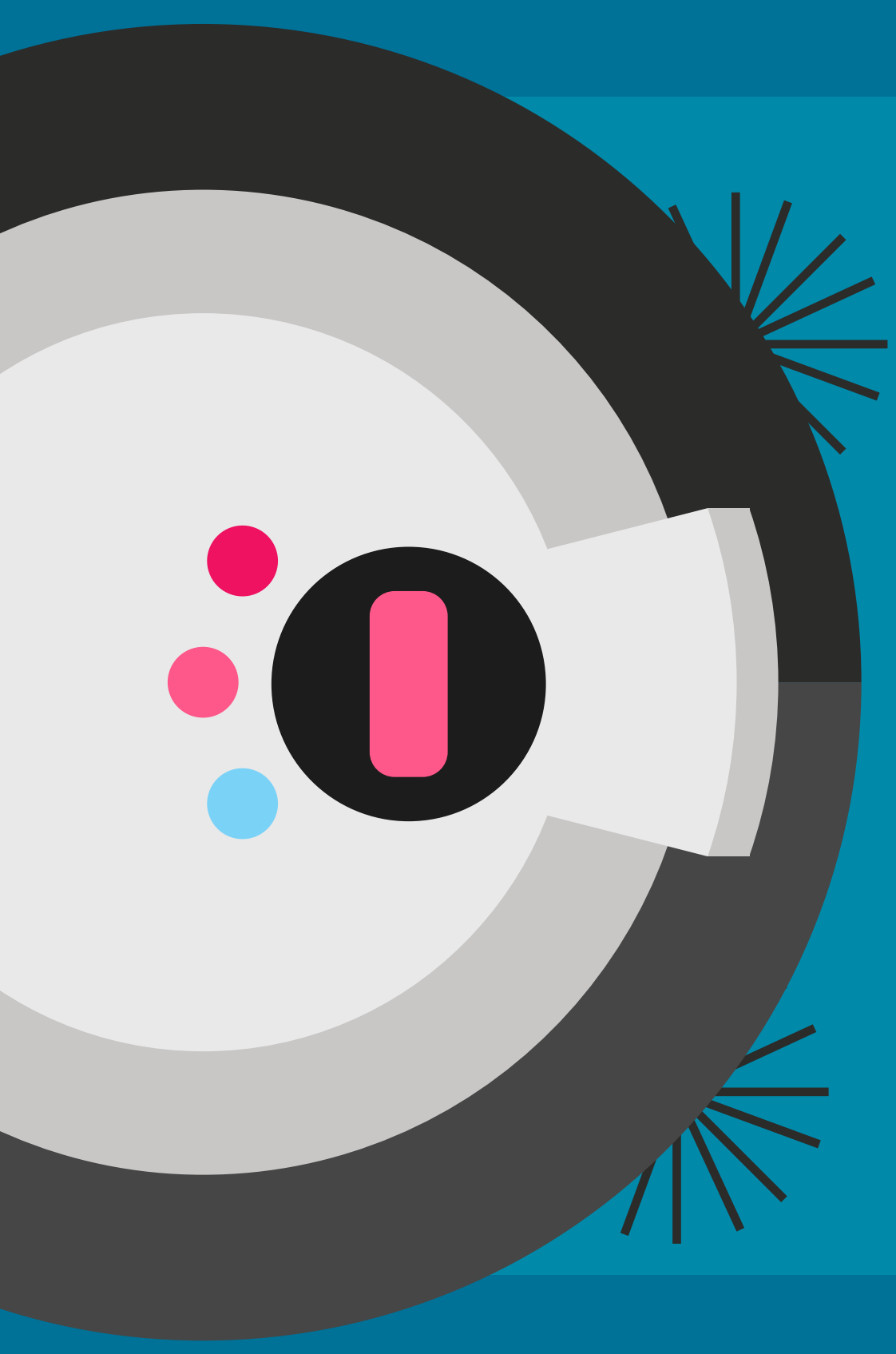


## الوكيل الذكي

الوكيل الذكي هو جهازٌ يملك القدرة على إدراك بيئته من حوله بالمستشعرات، ومن ثمّ يتجاوب معها بواسطة المشغلات أو المحركات



### وكيل الفعل المنعكس البسيط

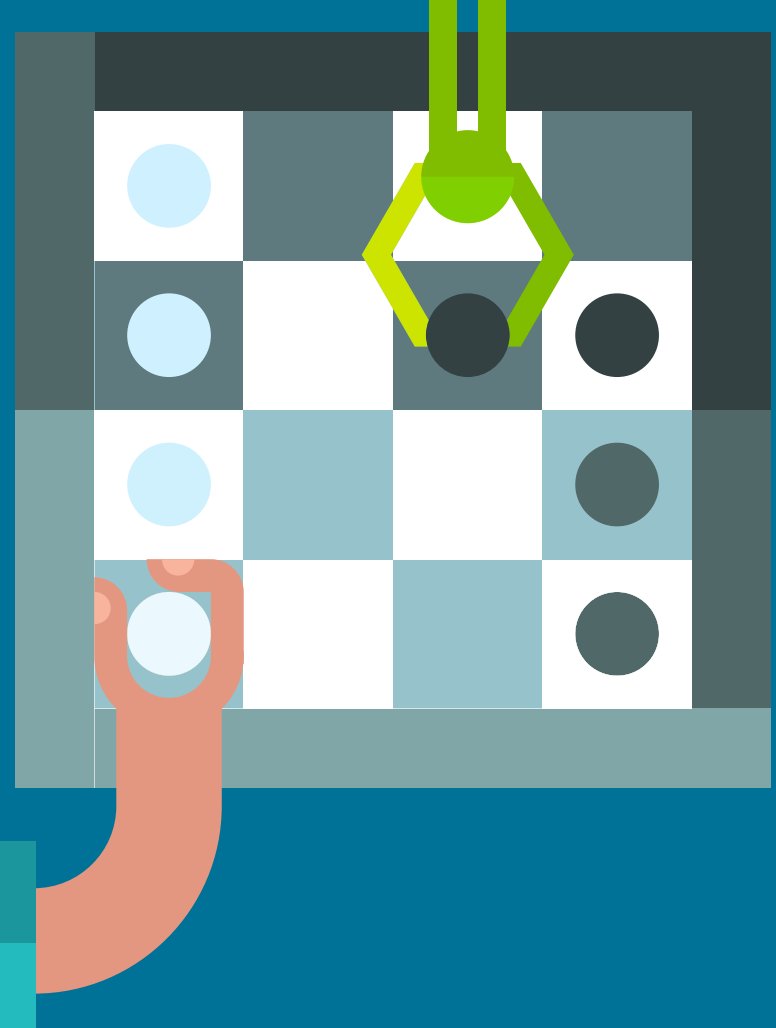
أبسط أنواع الوكلاء ويعتمد على ردة فعل بسيطة، ويتخذ القرارات والاجراءات بناءً على المدخلات والأوامر المبرمجة مسبقاً دون أي اعتبار لتاريخ الإدراك

**الوكيل المعتمد على النموذج**  
يستخدم نموذجاً يحمل تصوّراً لحالة البيئة بناءً على تاريخ الإدراك، ويتعامل مع بيئة يُمكن ملاحظتها جزئياً، ويقوم بتحديث النموذج بشكلٍ دوري

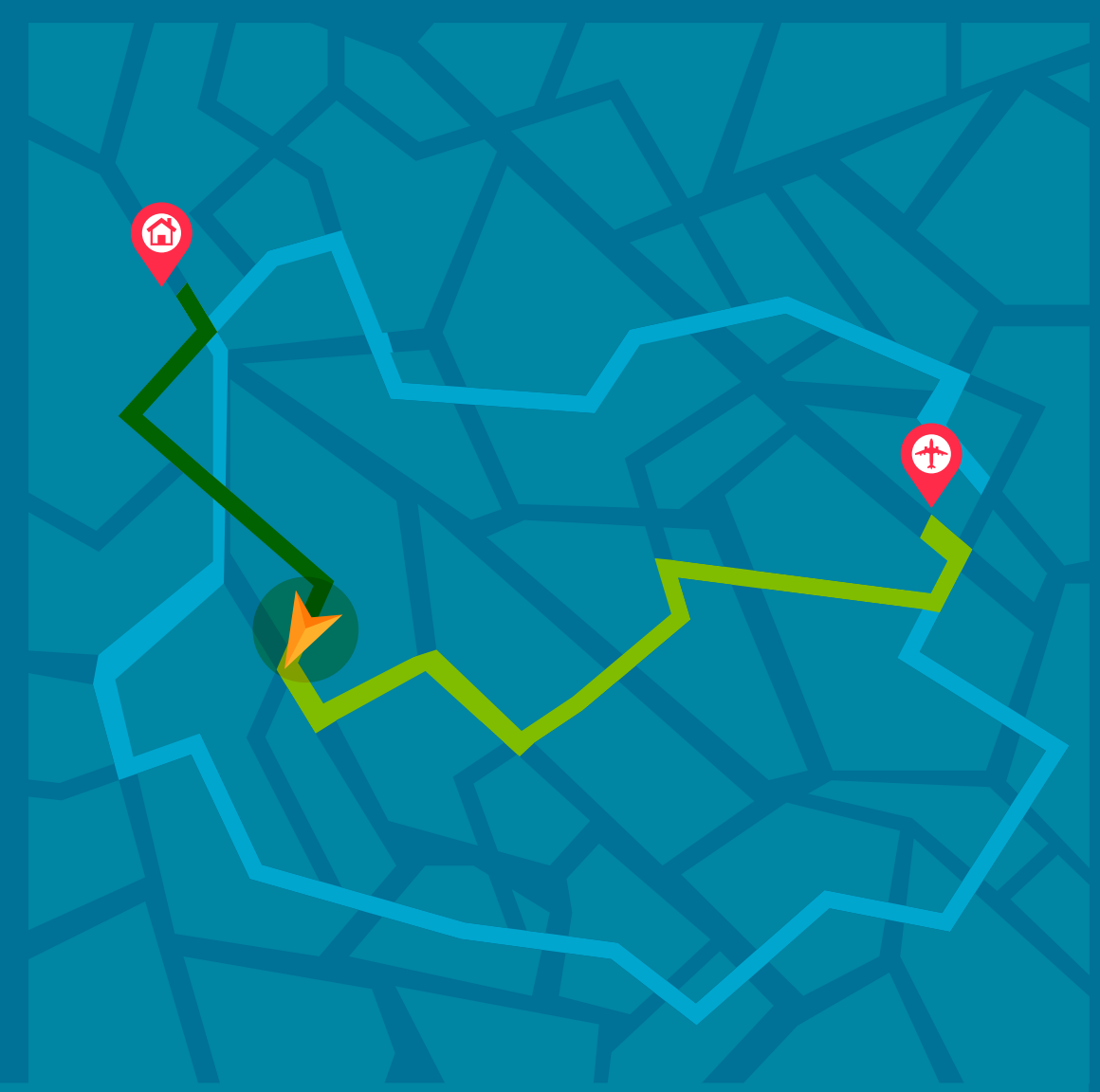


### الوكيل المعتمد على الهدف

يجمع بين مزايا الوكيل المنعكس المعتمد على النموذج والهدف المراد الوصول إليه، ويستخدم في البيئات التي لا يكفي توفر معلوماتها في اتخاذ القرار



**الوكيل المعتمد على المنفعة**  
يُستخدم هذا الوكيل للتفضيل بين أكثر من طريقة للوصول إلى الهدف واختيار الطريقة ذات الفائدة الأكبر



### الوكيل المتعلّم

لديه القدرة على التعلم وقابل على التكيف مع البيئة بالاعتماد على المدخلات الأساسية وتجاربه السابقة لحل مشكلةٍ ما

