

أين وصل الذكاء الاصطناعي اليوم؟

يُمكن تصنيف الذكاء الاصطناعي إلى أربعة أنواع توضح مراحل تطوّره

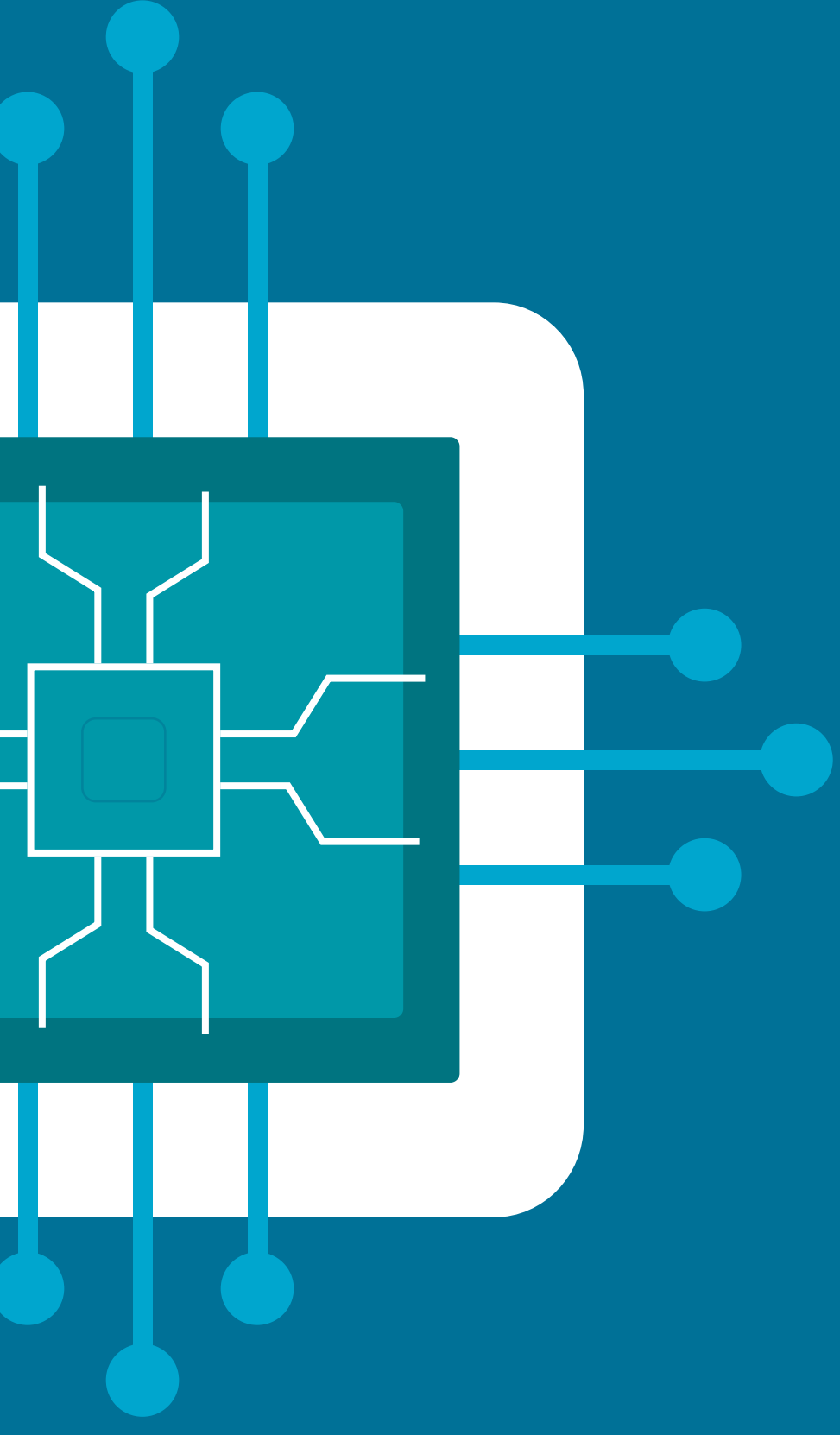
النوع الأول: تفاعلي

هو أحد الأشكال الأساسية الأولية للذكاء الاصطناعي، والتي لا تحتوي على ذاكرةٍ سابقةٍ ولا يخزن المعلومات لاستخدامها مستقبلاً. من أنواعه: برنامج IBM الذي تغلب على بطل العالم في الشطرنج



النوع الثاني: ذاكرة محدودة

في هذا النوع تستخدم أنظمة الذكاء الاصطناعي التجارب السابقة أو بعض البيانات لتوجيه القرارات التي تحدث في المستقبل غير البعيد. ويُستخدم هذا النوع في السيارات ذاتية القيادة



النوع الثالث: نظرية العقل

يستطيع هذا النوع من الذكاء الاصطناعي فهم مشاعر الناس ومعتقداتهم وأفكارهم وتوقعاتهم، ويملك القدرة على التفاعل اجتماعيًا. ولم يكتمل هذا النوع من الذكاء الاصطناعي بعد بالرغم من التحسينات



النوع الرابع: ذاتي الوعي

يُوصف هذا النوع بأنه مدرك لوجوده ويجري عمليات التجريد والاستدلال وذو وعي وذكاءٍ فائق، وإذا تحقق هذا النوع فسيكون علامةً فارقةً في مجال الذكاء الاصطناعي

