

مقومات المنزل الذكي

يتعلم المنزل الذكي سلوكيات ساكنيه وتفضيلاتهم من خلال تحليل بياناتهم، وهو قادر على توقع احتياجات المستخدمين والاستجابة لها.

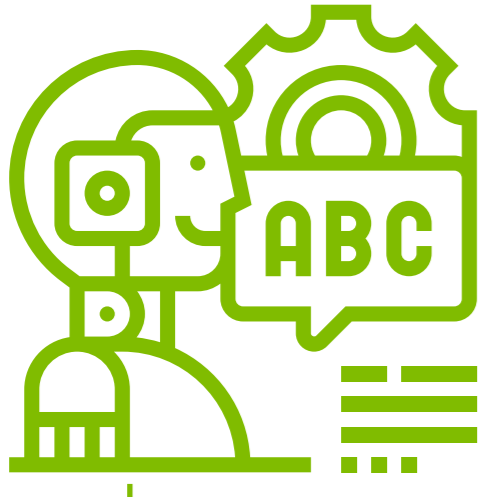
المقومات الرئيسية للمنزل الذكي:

أدوات جمع البيانات وتحليلها مثل المستشعرات والحساسات.

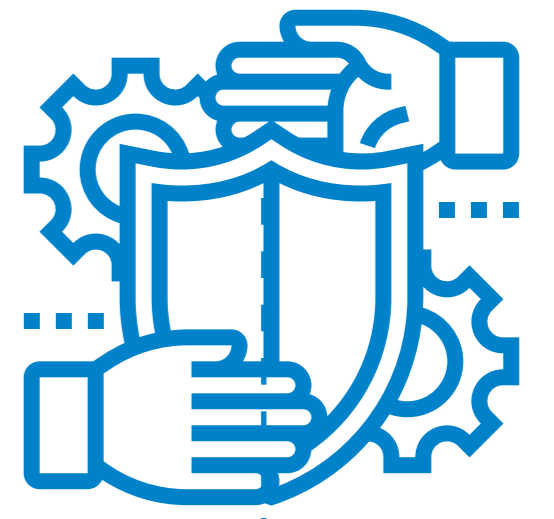


حلول الذكاء الاصطناعي

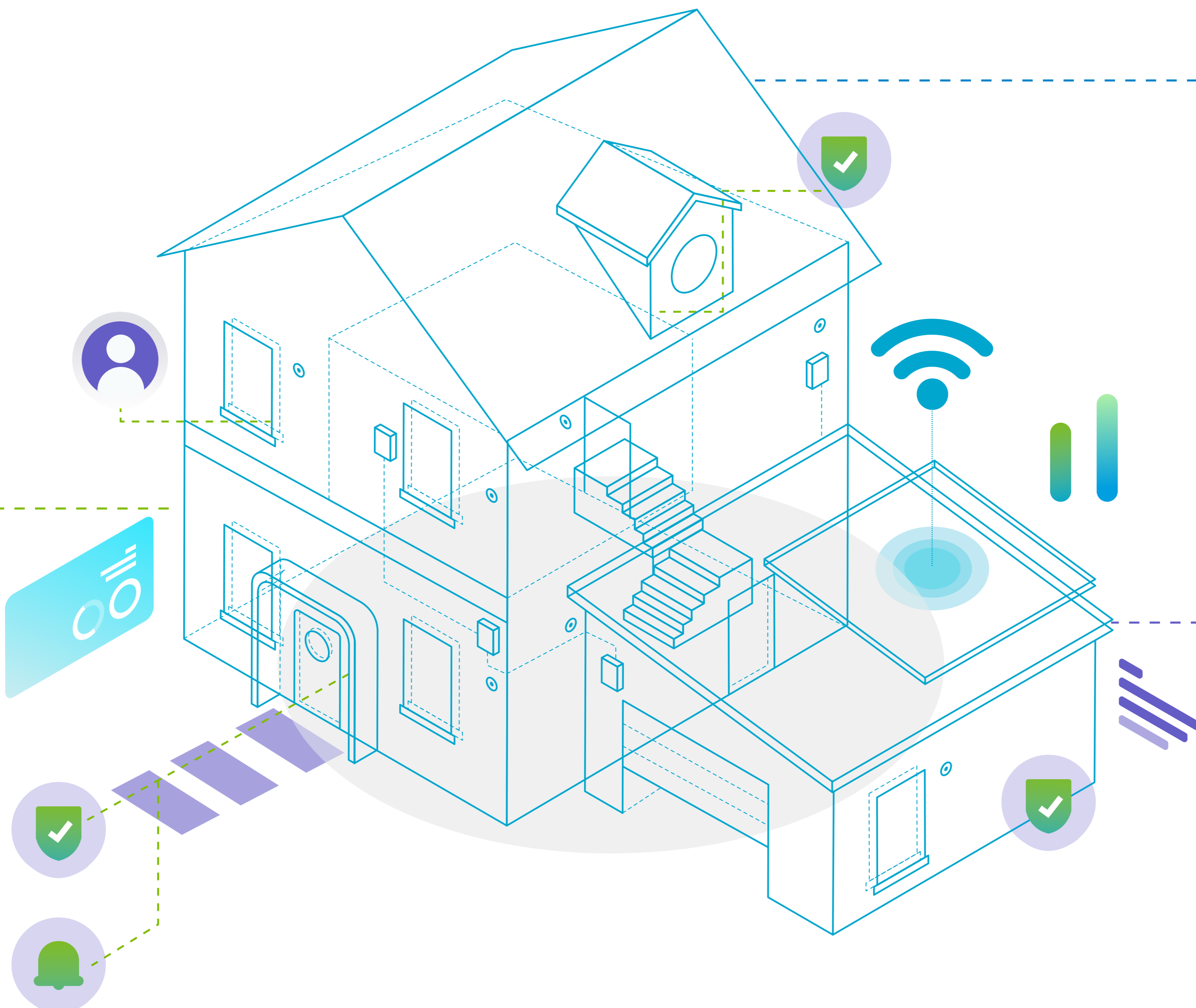
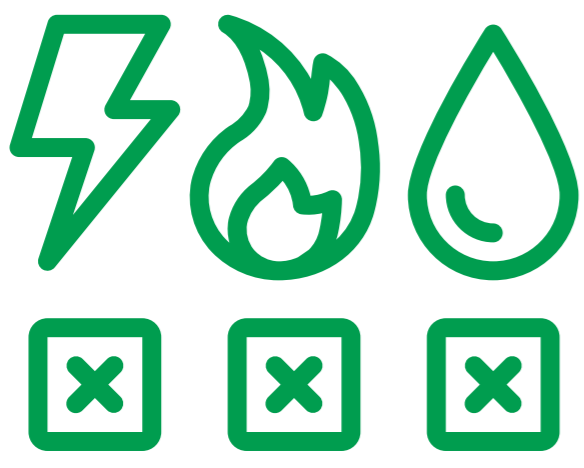
مثل التعرف على الكلام ورؤية الحاسوب.



شفافية عملية جمع البيانات وثقة المستخدمين لضمان استمرارية جمع البيانات.



72% من أصحاب المنازل في الولايات المتحدة والمملكة المتحدة سيخولون أو يطلبون مساعدة أنظمة الذكاء الاصطناعي للتحكم في خدمات الماء والكهرباء.



المصدر: Gartner Blog Network