



## 4 أخطاء ترتكبها المنشآت الناشئة في استخدام البيانات

### البدء بالمقاييس بدلاً من الهدف

لكي تحقق الاستفادة الأمثل من البيانات عليك أن تحدد بوضوح ما تريد تحقيقه أولاً، ومن ثم تحدد المقاييس التي ستستخدمها لقياس النجاح.



### التخصيص المبكر لتجربة المستخدم

إن توظيف البيانات من أجل تخصيص التجربة يتطلب الكثير من التطوير والتكلفة، فقبل أن تتجه لتخصيص التجربة عليك أن تحدد إذا ما كانت هذه الخطوة منطقية ومفيدة بالنسبة لمنتجك أو خدمتك.



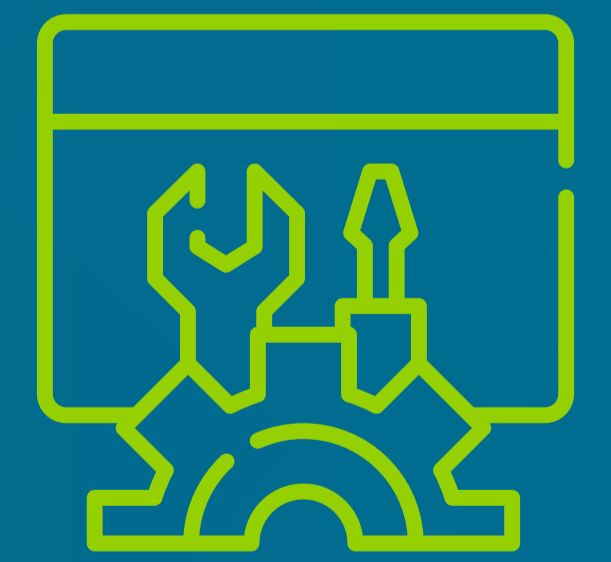
### تعيين عالم بيانات متخصص

على الشركات الناشئة أن تضمن امتلاكها لبيانات ضخمة كافية قبل توظيف عالم بيانات باهظ الثمن، وأن تسعى إلى بناء المهارات الهندسية، والمعرفة الإحصائية، والفتنة التجارية لدى موظفيها.



### تتبع أحدث الأدوات

تظهر أدوات جديدة لتحليل البيانات باستمرار في السوق، لكن أفضل وأحدث الأدوات لن تجعل استراتيجيتك للبيانات مثالية بمجرد توظيفها، إنما عليك اختيار الأدوات المناسبة لطبيعة عملك، فأبسط الأدوات يمكن أن تكون فعّالة لإدارة بياناتك.



المصدر: FR Review